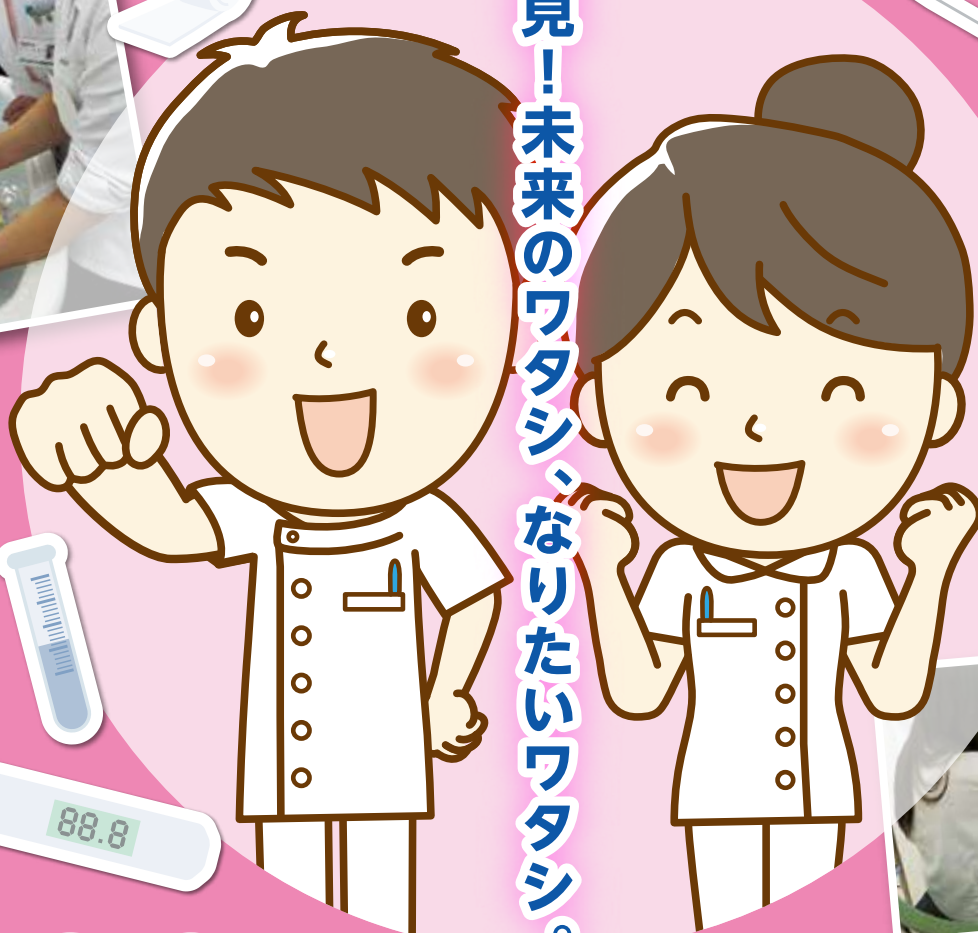
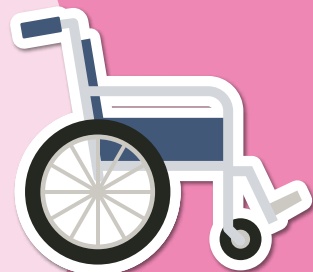
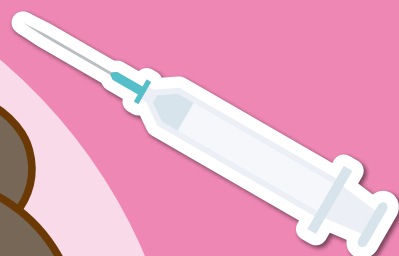
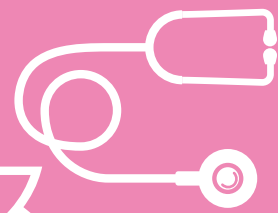


＼ 聞いて! 見て! 体験する! /

東海アクシス看護専門学校

# OPEN オープン キャンパス

# CAMPUS



発見! 未来のワタシ、なりたいワタシ。



7/29 SUN

① 9:30~12:00 ② 13:30~16:00  
受付 9:00~9:30 受付 13:00~13:30

- PROGRAM ●平成31年度学生募集について  
●学生による体験発表 ●模擬授業体験  
●学生による施設見学  
●学生との懇談会・教員との個別相談

申し込み方法は裏面をご参照ください

 東海アクシス看護専門学校  
〒437-0033 静岡県袋井市上田町267-30

TEL.0538-43-8111 FAX.0538-43-8122  
E-mail : axis-ns01@za.tnc.ne.jp  
URL : <https://axis-ns.jp/>

東海アクシス

# 参加申し込み方法

オープンキャンパスに参加を希望される方は、次のいずれかの方法でお申し込みください。

※申し込み時に記入・入力された個人情報は「オープンキャンパス」のみに使用し、それ以外の目的では使用しません。

## その1 FAXで申し込む

下記の「参加申込書(太枠内)」に必要事項を記入してお送りください。

**FAX.0538-43-8122**

## その2 電話で申し込む

月～金曜日(8:30～17:15)  
※祝日は除く

**TEL.0538-43-8111**

## その3 インターネットで申し込む(パソコン・スマートフォン・携帯電話)

下記アドレスから申し込みフォームに入り、必要事項を入力してお申し込みください。

<https://axis-ns.jp/>

<https://axis-ns.jp/smartphone/>



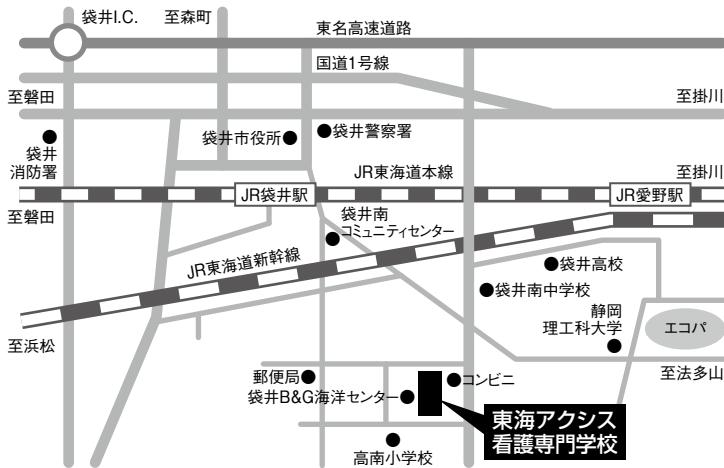
スマートフォン用  
QRコード

▶申し込みを受け付けましたら、学校からメールを返信します。

申込期間 平成30年

**6月23日(土)～7月20日(金)**

模擬授業があるため、各回定員を設けています。お申し込みは**先着順**となります。模擬授業の内容と各回の定員は、決まりしだい学校ホームページで紹介します。なお、**模擬授業の選択は当日受付順**とさせていただきます。



### 交通のご案内

- お車をご利用の方 …… 東名袋井I.C.から車で約10分
- JRをご利用の方 …… JR袋井駅南口から南東へ徒歩約15分
- バスをご利用の方 …… JR袋井駅北口から遠鉄バス「清水町経由・法多山行き」乗車約10分「看護学校前」下車
- タクシーをご利用の方 …… JR袋井駅南口からタクシー乗車約5分

### 東海アクシス看護専門学校

〒437-0033 静岡県袋井市上田町267-30  
TEL.0538-43-8111 FAX.0538-43-8122  
E-mail : axis-ns01@za.tnc.ne.jp

東海アクシス看護専門学校 宛

## オープンキャンパス参加申込書

オープンキャンパスに参加しますので、次のとおり申し込みます。

※1枚につきご本人お一人の申し込みとさせていただきます。

|                  |   |   |                              |                               |            |
|------------------|---|---|------------------------------|-------------------------------|------------|
| 申込日              | 月 | 日 | 参加希望時間<br>午前または、午後を○で囲んでください | <b>7/29<sup>①</sup></b> 午前・午後 |            |
| フリガナ             |   |   | 居住地<br>(市町村名)                | 電話番号                          | ( ) _      |
| 氏名               |   |   |                              |                               |            |
| 学校名<br>または<br>職業 |   |   | 学年<br>(学生の方のみ)               | 保護者等同伴<br>の方の人数               | 本人以外に<br>名 |